

SITE MÉTRO

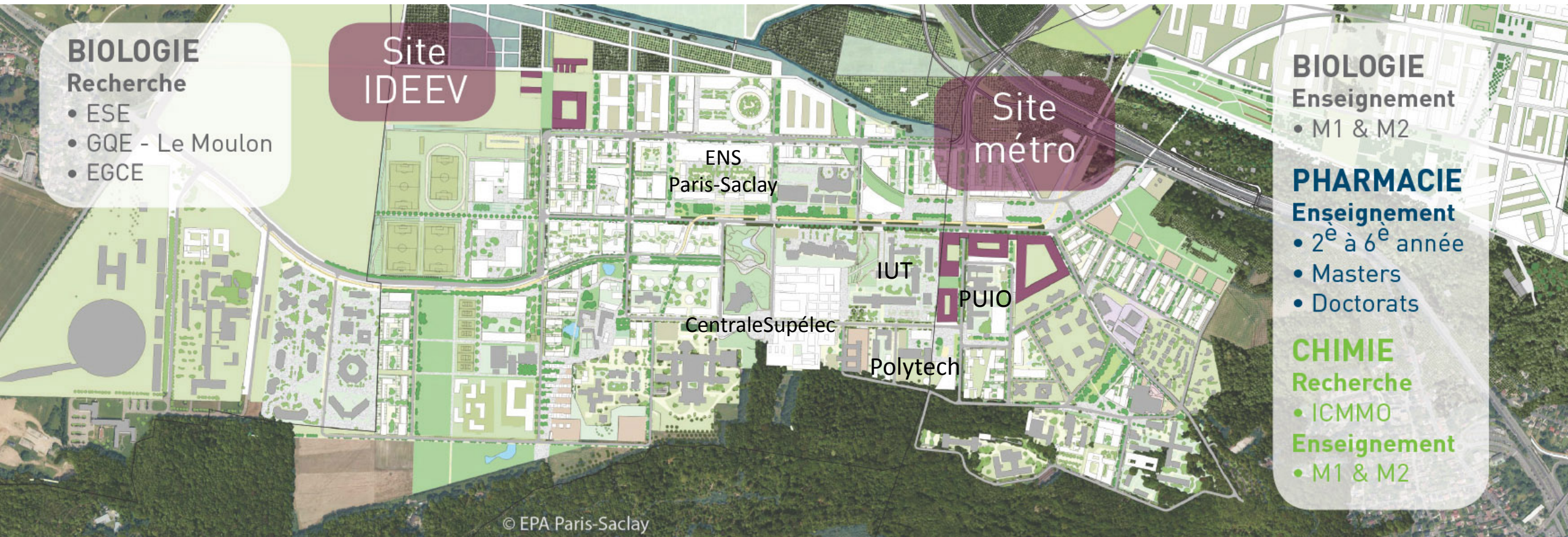


Chantier du projet Biologie – Pharmacie – Chimie

SITE IDEEV



1. Lieux d'implantation

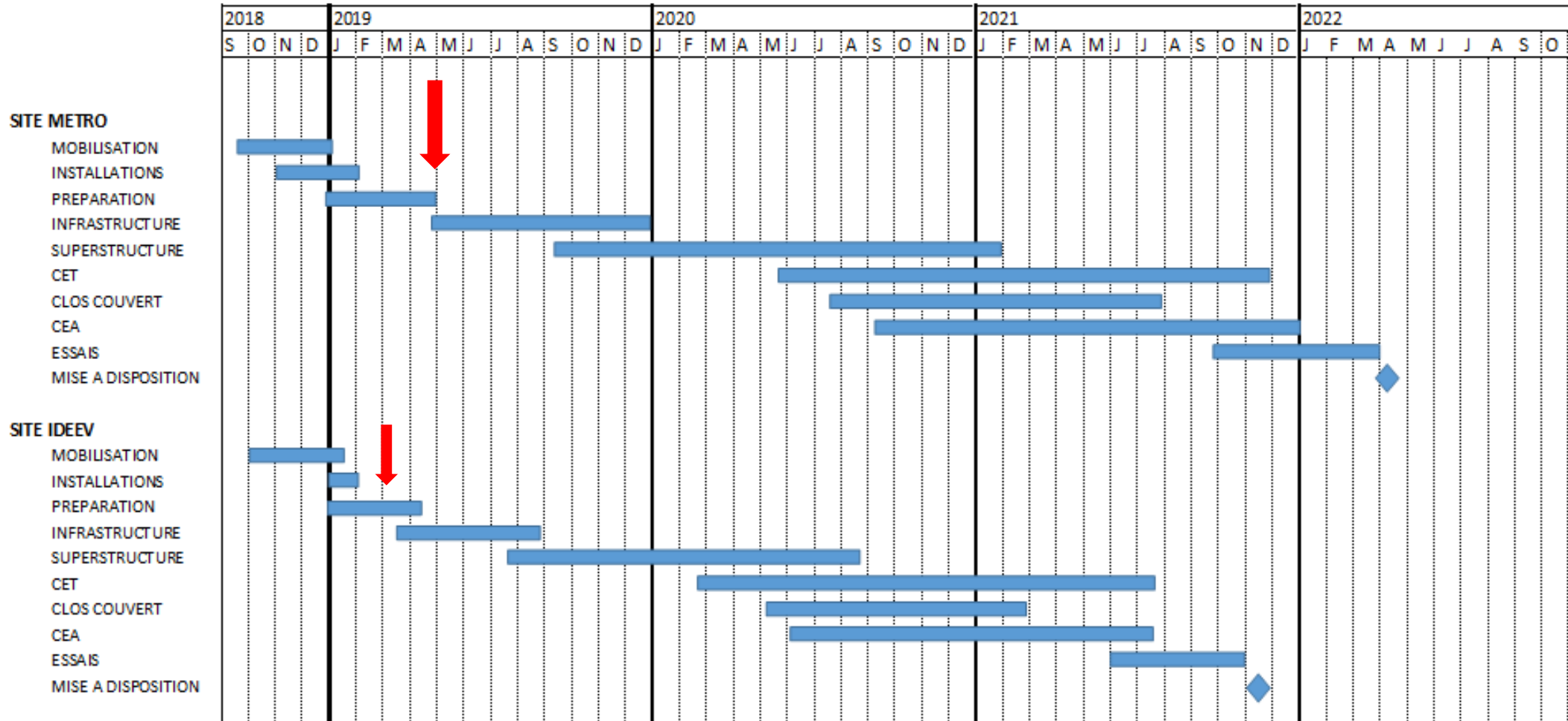


3.1. Grandes étapes du chantier

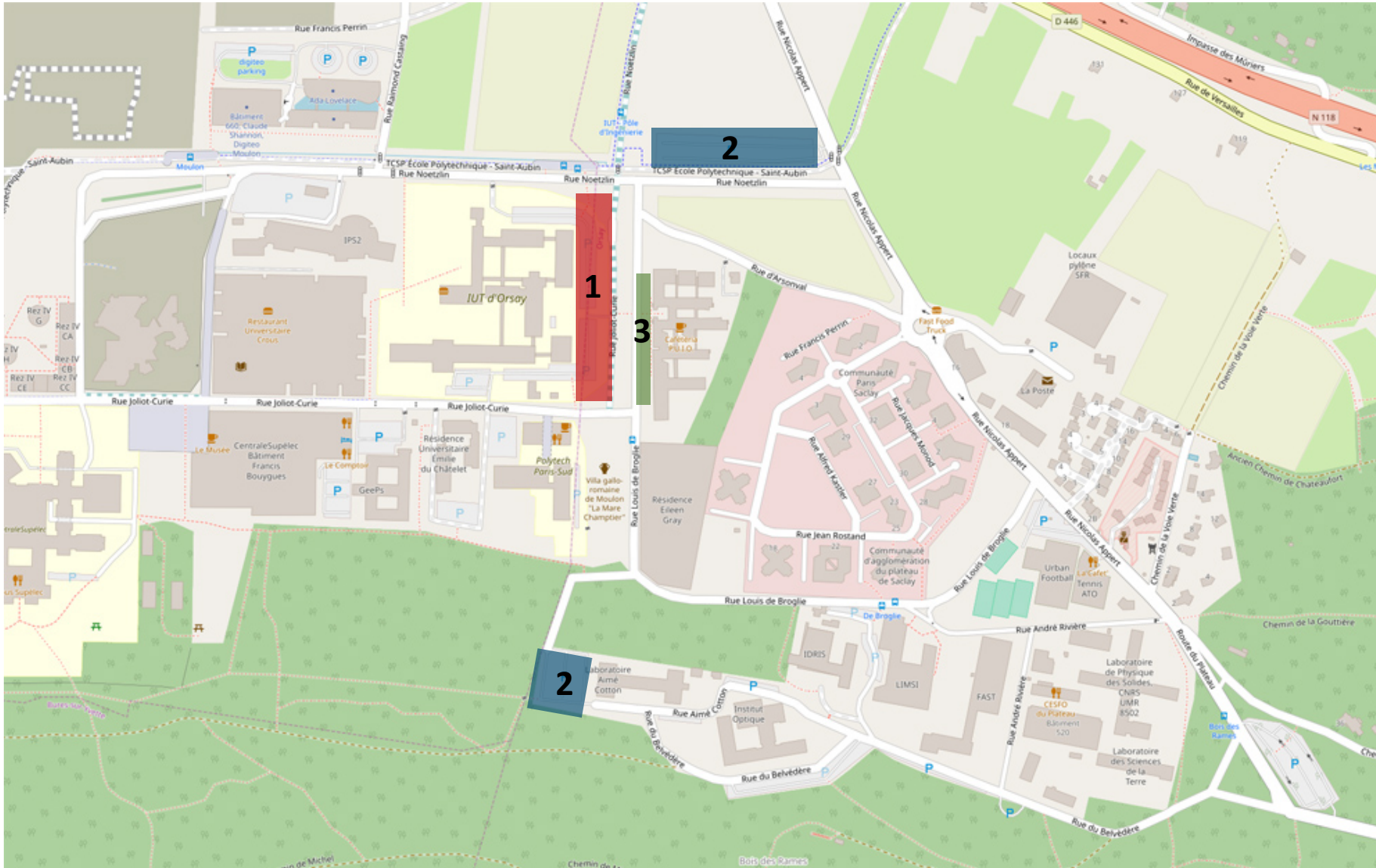
- Décembre 2018 : pose des palissades du site Métro 1
- Printemps 2019 : pose des palissades des sites Métro 2 et IDEEV et début des terrassements
- 1^{er} juin 2019 : arrivée de la première grue de la zone Métro 1
- 1^{er} septembre 2019 : arrivée de la première grue de la zone Métro 2

- Novembre 2021 : mise à disposition du site IDEEV
- Avril 2022 : mise à disposition du site Métro

3.2. Planning du chantier



4. Stationnement au cours du chantier



1

Parking supprimé
en juillet 2019

2

Parking disponible

3

Création de
deux places
PMR

5. Dispositifs de communication

Découvrir le projet scientifique et immobilier Biologie – Pharmacie – Chimie :

- [Site de l'Université Paris-Sud](#)
- [Webdocumentaire Biologie – Pharmacie - Chimie](#)

Information au cours du chantier

- [Site dédié au projet](#)
- Mise en place d'un numéro vert
- Réunions riverains tout au long du chantier
- Suivi du chantier au jour le jour avec envoi quotidien de photos
- [Site infochantiers de l'Université Paris-Sud](#)